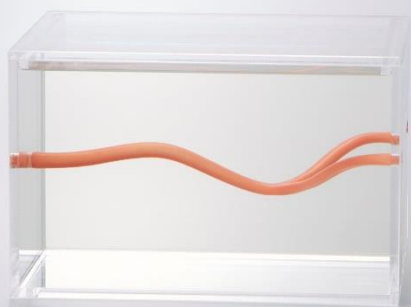


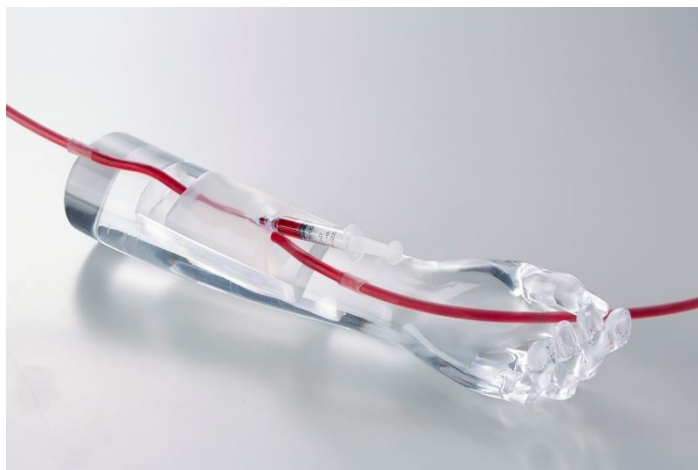
# 血管モデル

手術手技の向上、カテーテル、ステント、注射等の定量評価



## 医療機器定量評価用モデル

- ◎カテーテル、ステント、注射等の手技練習用モデル
- ◎カスタムにて皮下組織や皮膚と組み合わせる事でよりリアルな練習が可能
- ◎透明血管の製作も可能。人体と同じ柔らかさのある素材で評価・手技練習をすることで、より良い製品開発、手技向上にお役立てください。



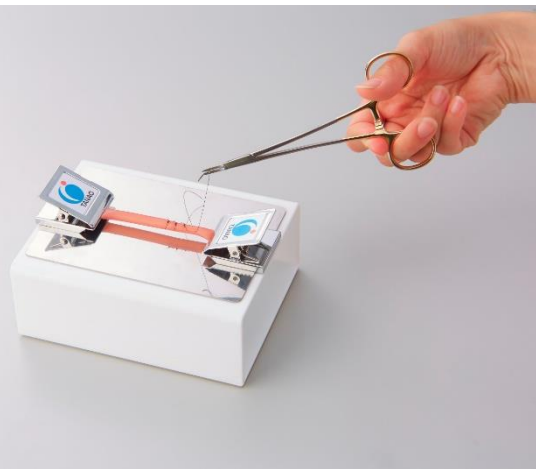
## 透析穿刺訓練モデル

- ◎ポンプと接続して模擬血液を流しているモデル
- ◎透析穿刺練習に使用可能
- ◎シャント形成等の血管形状のカスタマイズ可能



## 左腕脈動再現モデル

- ◎血管の位置、血管や皮下脂肪の柔らかさを生体に合わせて成型
- ◎ポンプと接続して模擬血液や空気を流すことで、脈動を再現することが可能
- ◎血圧計測定器やウェアラブル端末の定量評価、注射穿刺練習で使用実績有り



## 血管縫合モデル

- ◎多層構造、各層のヤング率に基づいた再現が可能
- ◎極細から太い径の血管まで 様々な径の型を所有
- ◎実際の縫合感覚や触診を実現するモデル
- ◎結紮時に簡単には裂けない点等が生体に近いと高く評価

お客様のご希望、評価対象に合わせカスタム対応致します。ぜひご相談ください。