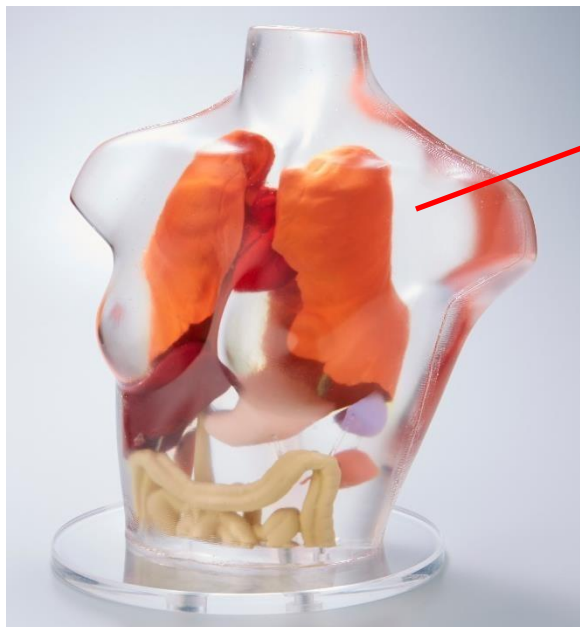


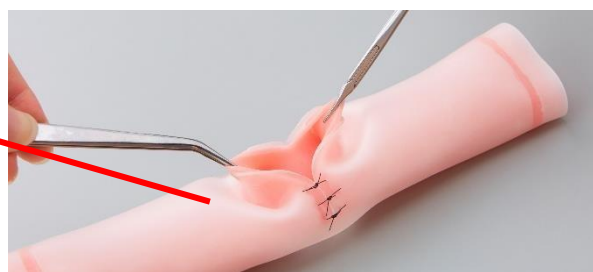
[臓器モデル]

各手術手技の向上



◆人体データに基づいた
弾性・形状の再現

◆結紮しても裂けにくい強度の
腸管モデル・血管モデル



◆電気メス対応品
超音波メス対応品 等
機器に合わせた材料配合可能



電メス



超音波メス

使用例

手術手技の練習・各種機器開発時の定量評価

共同開発: 岐阜大学等



株式会社タナック

<https://www.k-tanac.co.jp/>