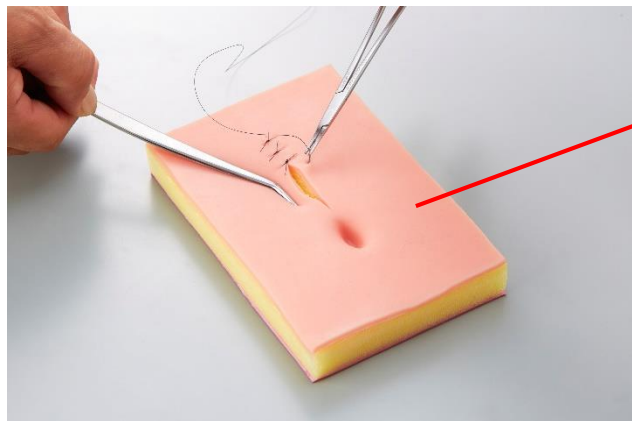


[皮膚モデル]

縫合手技の向上

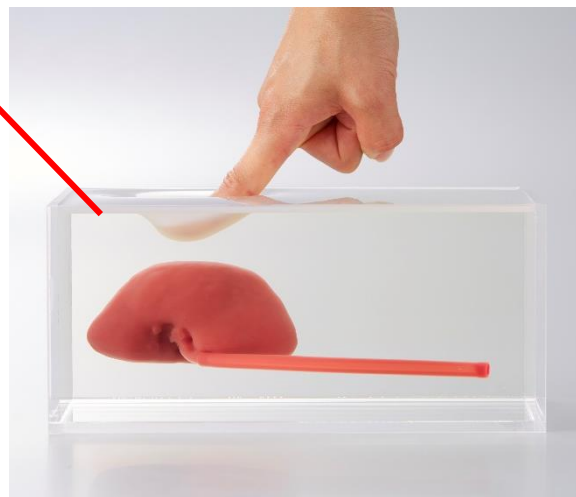


◆角質・表皮・真皮・皮下組織
それぞれのヤング率データに
基づいた材料配合

◆結紮時にも裂けにくい強度
◆縫合時の皮膚のよれも再現

◆透明の脂肪層に、血管や臓器、
骨を入れて手技の可視化も可能

◆各層・臓器・骨を組み合わせた
カスタム対応



YAWASA
(テック技販製 MSES-0512)

■押込力センサー定格荷重
200±5N

■先端球圧子: ϕ 10mm

■押込速度

1.0 2.0 3.0 5.0 10.0mm/s



使用例

縫合練習・穿刺練習・カテーテル開発時の定量評価



株式会社タナック

<https://www.k-tanac.co.jp/>