



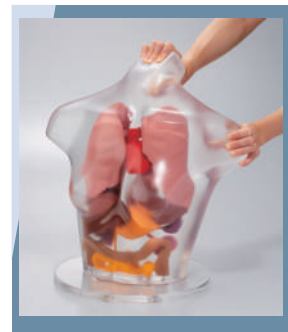
様々なカスタム対応が可能



カスタム事例

透明トルソー

- 各臓器・皮膚は日本人のCTデータより作成可能。
- 各臓器を、ヒトの臓器の音響インピーダンスに合わせた配合で作成可能。
- 使用例：超音波エコー用ファントム、下着等の着圧評価 等



拍動モデル

- 軟部組織・血管からなるモデル。(模擬骨や筋肉を入れる事も可能)
- 血管に液体を流す事で脈動を再現。
- 使用例：ウェアラブル端末の評価 等



多層構造皮膚モデル

- 角層・表皮・真皮・皮下組織・筋層 からなるモデル。
- 各層毎にヤング率を変え肌の構造を再現。
- 穿刺試験、肌の圧迫試験 等



販売元

